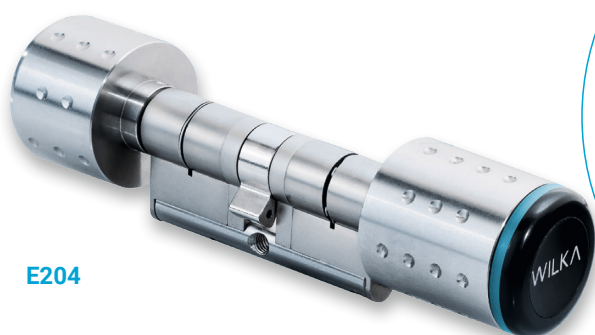


System easyApp

Rozwiązanie to umożliwia dostęp do pomieszczeń bez konieczności używania kluczy mechanicznych.



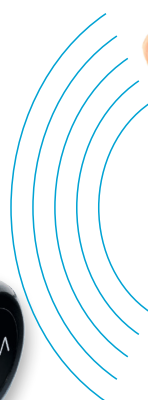
E204



E894



E898



Łatwa instalacja



Bezpieczeństwo



Oszczędność



Elastyczność

Specyfikacja

- dostęp do pomieszczeń bez dodatkowych kluczy mechanicznych,
- dla smartfonów pracujących w oparciu o systemy operacyjne Android i iOS wyposażonych w interfejs Bluetooth,
- bezpieczne i komfortowe zarządzanie autoryzacją dostępu ze smartfona i transponderów Mifare,
- nadawanie indywidualnych uprawnień dostępowych dla każdego użytkownika systemu,
- system można rozbudowywać w dowolnym momencie eksploatacji,
- maksymalna liczba użytkowników systemu - 250,
- maksymalna liczba drzwi w systemie - 25,
- odczyt do 1000 zdarzeń historycznych z datą i godziną na ekranie smartfona,
- włączanie sprzęgła wkładki dla pojedynczego otwarcia lub na stałe (tryb office).