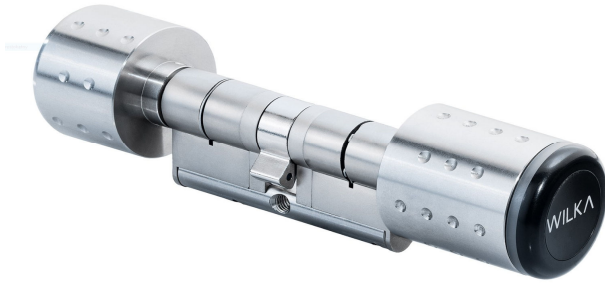


Wkładka Wilka sterowana ze smartfona



WILKA[®]
SCHLIESSTECHNIK

Bluetooth



Wymiary wkładki od 30/30 do 90/90 ze skokiem co 5 mm

Zasilanie bateryjne CR2 - 3V - trwałość do roku lub 30 000 cykli



Karta programująca - do wykonywania operacji administracyjnych



Transpondery Mifare 13,56,-MHz



Aplikacja easyAPP na IOS i Android - bezpłatna

Maksymalna liczba użytkowników jednego systemu - 250 osób
Maksymalna liczba drzwi w jednym systemie - 25 sztuk
Odczyt na ekranie smartfona do 1000 zdarzeń historycznych z datą i godziną
Szyfrowana komunikacja Bluetooth (AES-128)